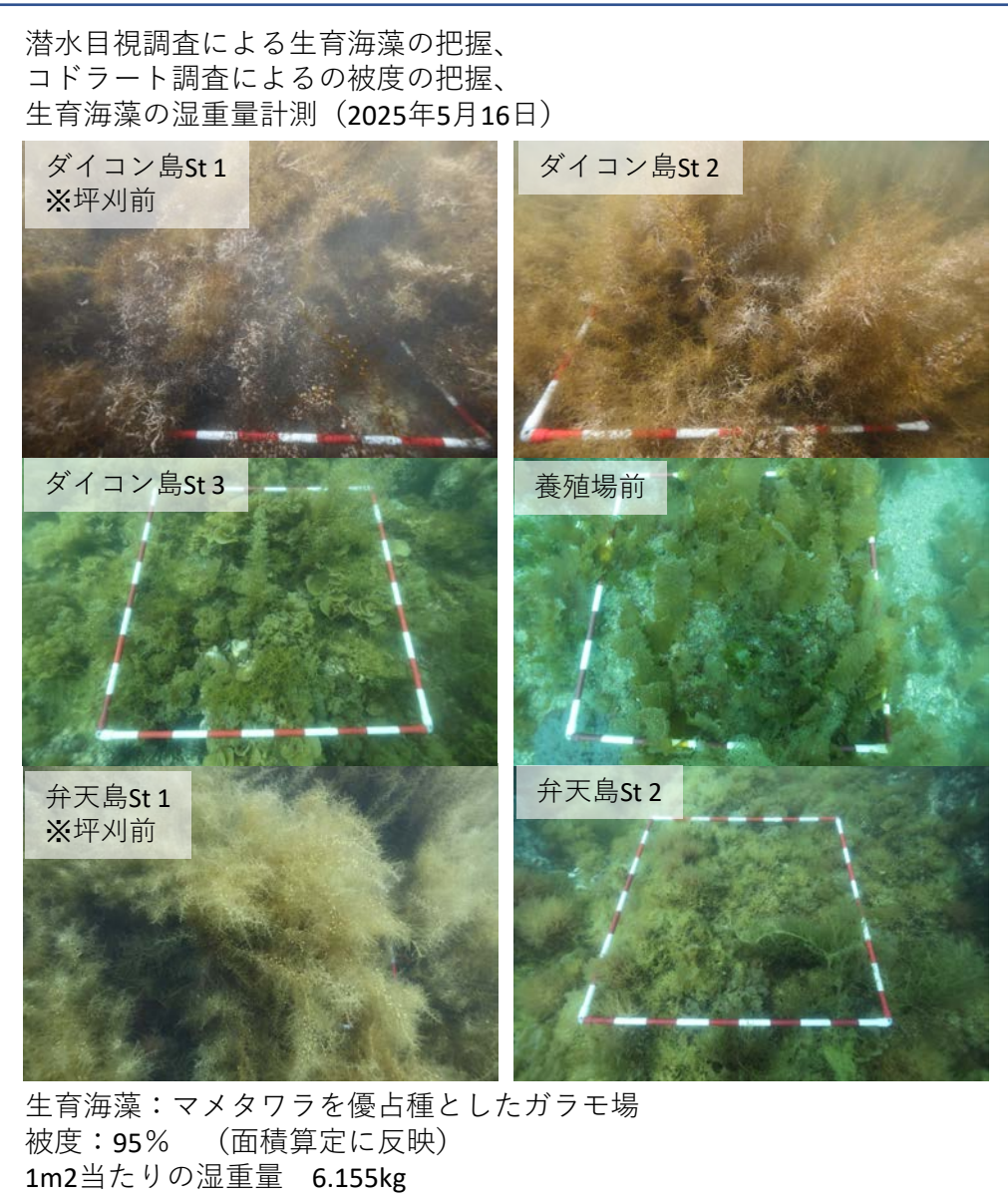


2025年度ブルーカーボン量（面積） 引本浦 春藻場（ガラモ場）



【面積に対する確実性評価について】
対象面積内は起伏が激しく、水深1m-5mまでであるが、算定した対象面積は平面と想定されている。そのため、実際の面積に対して過小評価を行っていることから、面積に対する自己評価を100とする。

対象面積（実勢面積）
= 面積合計 × 被度
= 2.5747 × 95%
= 2.445965 ha